

# 05 FOCUS



The photographs shown in this Ford Focus catalog depict selected models of the vehicle. They have been chosen to give an overall general impression of the vehicle and may include features or optional equipment not necessarily released for use in any specific market. The specification data is a guide as to the models, specifications and features available in your market and was correct at the time of print. Ford Motor Company's policy is one of continuous product development. Ford reserves the right to change specifications and colors of the models and items illustrated in this publication at any time. It is important to check with your local Ford Dealer as to the latest details of models available for order.



[www.ford.com](http://www.ford.com)

Published by Worldwide Direct Market Operations, Ford Motor Company  
Printed in the USA

© 2004 Ford Motor Company 12B04005CCA

Las fotografías que aparecen en este catálogo del Ford Focus ilustran modelos selectos del vehículo. Han sido seleccionadas para darle una impresión general del vehículo y pueden incluir características y equipos opcionales que no necesariamente han sido aprobados para uso en ningún mercado específico. Los datos de especificaciones sirven como guía de los modelos, especificaciones y características disponibles en su mercado y eran correctos en el momento de la impresión. Ford Motor Company tiene una política de mejora continua de sus productos. Ford se reserva el derecho de cambiar en cualquier momento las especificaciones y los colores de los modelos y productos ilustrados en esta publicación. Le recomendamos consultar con su concesionario local Ford los detalles más actualizados de los modelos disponibles para hacer pedidos.

Publicado por Worldwide Direct Market Operations, Ford Motor Company  
Impreso en EE.UU.

© 2004 Ford Motor Company 12B04005CCA

## > Serious Road-Hugging Action.

Zippering down a curvaceous strip of blacktop in a new 2005 Ford Focus is an exhilarating experience, one that can't easily be translated into words. And that's just the way we like it. Truly a driver's car, Focus is designed to spice up even your everyday journeys. Ever wonder what it's like to hug a road? Find out behind the wheel of a new Focus. The crisp feel of its power rack-and-pinion steering, mixed with the taut, responsive nature of its outstanding suspension, deliver excitement beyond your wildest imagination.



Focus SE in Infra-Red  
with optional SE Sport Group and multi-spoke wheels

Focus SE color Infra-Red  
con Grupo Sport SE y ruedas de brazos múltiples opcionales

## > Esto es Adherirse al Camino en Serio.

Recorrer las curvas de una cinta asfáltica en un nuevo Ford Focus 2005 es una experiencia fascinante, que resulta difícil explicar con palabras. Y esto es, precisamente, a nuestro gusto. El nuevo Focus, un auto realmente emocionante, está diseñado para inspirar hasta sus viajes cotidianos. ¿Alguna vez se ha preguntado lo que significa adherirse al camino? Entérese al volante de un nuevo Focus. La vigorosa sensación de su dirección eléctrico-hidráulica de piñón y cremallera, aunada a la agilidad y rápida respuesta de su excelente suspensión, le garantizan emoción que va más allá de la más viva imaginación.



### All-New 2.0L Duratec 20 Engine

It's designed to deliver the kind of power and torque you need. And it comes standard on S, SE and SES models.

### Motor Duratec 20 de 2.0L Totalmente Nuevo

Diseñado para generar el nivel de potencia y torsión que usted necesita. Y viene como equipo estándar en los modelos S, SE y SES.



### New 2.3L Duratec 23 Engine

Exclusive to the ZX4 ST, this engine produces 151 hp @ 5750 rpm and 154 lb.-ft. of torque @ 4250 rpm. This is one impressive engine.

### Nuevo Motor Duratec 23 de 2.3L

Exclusivo del modelo ZX4 ST, este motor genera 151 c.f. @ 5750 rpm y 154 lbs-pie de torsión @ 4250 rpm. Un motor verdaderamente impresionante.

### Better Stopping Power

2005 Focus gets new, larger front disc brakes and new brake linings for quieter, cleaner operation and improved brake cooling.

### Mayor Poder de Frenaje

Focus 2005 viene con frenos delanteros de disco nuevos, más grandes y nuevas balatas para una operación más suave y limpia y un mejor enfriamiento de los frenos.



## > Stylish, Spacious And Smart.

That pretty well sums up the new interior of the 2005 Ford Focus. Stylish new fabrics and colors add to its contemporary feel. It may seem hard to believe, but with one of the largest interiors in its class, Focus' spacious cabin has plenty of room for you and up to 4 adult passengers. It also delivers smart new storage solutions, including a bin in the center stack of the instrument panel, and driver and front-passenger door-trim storage with cupholders. And new sound-dampening materials provide a quieter, more enjoyable ride.



### Center Floor Console

This center floor console includes an armrest with extra storage (Standard on SE, SES and ST).

### Consola Central en el Piso

Esta consola central en el piso incluye un descansabrazos con espacio adicional para guardar objetos (Estándar en SE, SES y ST).

## > De Gran Estilo, Amplio e Inteligente.

Esto resume bastante bien el nuevo interior del Ford Focus 2005. El gran estilo de sus nuevas telas y colores subraya su sensación de contemporaneidad. Aunque parezca difícil de creer, el amplio habitáculo del Focus, uno de los interiores más grandes de su clase, tiene espacio suficiente para alojar a usted y hasta 4 pasajeros adultos. También ofrece nuevas e ingeniosas soluciones para guardar objetos, incluyendo una bandeja en la parte central del tablero de instrumentos, y guardaobjetos con portavasos en las vestiduras de las puertas del conductor y del pasajero delantero. Y sus nuevos aislantes acústicos le permiten viajar de manera más silenciosa y placentera.



### All-New Overhead Console

Here's the perfect place to keep your sunglasses out of the way and store your garage door opener (Standard on SE, SES and ST).

### Consola en el Techo Totalmente Nueva

El lugar perfecto para guardar sus lentes para el sol y su control remoto para abrir la puerta del garaje (Estándar en SE, SES y ST).



### Tilt/Telescoping Steering Column

Steering column tilts up and down and telescopes in and out for a great fit (Standard on SES and ST, and available with the Convenience Package on SE).

### Columna de Dirección Inclinable/Telescópica

Para un ajuste perfecto, la columna de la dirección se inclina hacia arriba y hacia abajo y se acerca y se aleja (Estándar en SES y ST, y disponible con el Paquete de Conveniencia en el SE).

### Redesigned Decklid

ZX4's new, wider decklid opening makes it easier to access its .39 cu m (14.8 cu. ft.) of luggage capacity in the trunk.

### Tapa de Maletero Rediseñada

La nueva tapa de maletero del ZX4, más ancha, facilita el acceso a su espacio de 0.39 metros cúbicos (14.8 pies cúbicos) para guardar su equipaje.



## >Prepared To Protect.

The 2005 Focus is packed with peace of mind. The elements you don't usually see are its sophisticated "safety cell" body construction with ultra-high-strength steel crossmembers and crumple zones that deflect crash energy away from the passenger cabin. The elements you do see are standard 3-point safety belts in all 5 seating positions, and the LATCH child-safety-seat system. Life can be unpredictable. Protect yourself and your loved ones with the cutting-edge technology of the new Ford Focus.

## >Listo para Proteger.

Focus 2005 le ofrece mucha tranquilidad. Los elementos que uno no suele ver, son su carrocería altamente sofisticada, construida como "célula de seguridad", con travesaños de acero de ultra-alta resistencia y zonas de deformación que se encargan de desviar la energía del impacto hacia fuera del habitáculo de pasajeros. Entre los elementos visibles figuran los cinturones de seguridad de 3 puntos estándar en todas las 5 posiciones de asientos, y el sistema LATCH para asegurar asientos para niños. La vida puede ser imprevisible. Protéjase a sí mismo y a sus seres queridos con la tecnología más avanzada que le ofrece el nuevo Ford Focus.



### NEW Occupant Classification System

The latest in occupant-sensing technology, this system determines whether the passenger airbag should be activated or not. It measures safety belt tension and passenger weight to detect whether there is someone big, someone small, or no one at all in the front-passenger's seat. Then it activates or deactivates the airbag accordingly to provide the most appropriate level of protection.

### NUEVO Sistema de Clasificación de Ocupantes

Este sistema, lo más avanzado en tecnología de sensores de ocupantes, detecta si debe activarse o no la bolsa de aire del pasajero. Mide la tensión del cinturón de seguridad y el peso del pasajero, detectando si el asiento del pasajero está ocupado o no, y si el pasajero es grande o pequeño. Luego, procede a activar o desactivar la bolsa de aire de manera correspondiente, a fin de proporcionar el nivel más exacto de protección.



SES Wagon  
in French Blue Metallic

SES Wagon  
color French Blue Metallic



# > Specifications

# > Especificaciones

## STANDARD FEATURES

<b>Mechanical</b>	100,000-mile tune-up interval*
	Compact spare tire
	European-Inspired Suspension – Front: independent MacPherson strut, stabilizer bar; rear: Control Blade independent
	Front-wheel drive
	Maintenance-free battery
<b>Safety/Security</b>	Power front disc/rear drum brakes
	Power rack-and-pinion steering
	Personal Safety System™ for driver and front passenger – With dual-stage airbags,** safety belt pretensioners, energy-management retractors, safety belt usage sensors, driver's-seat position sensor, crash severity sensor, front-passenger-seat Occupant Classification System and restraint control module
	Battery saver
	Belt-Minder™ safety belt reminder
	Child-safety rear door locks
	Emergency trunk release (ZX4)
	Headlamps-on reminder
	LATCH – Lower anchors and tether anchors for child-safety seats on rear outboard positions
	Low fuel warning light
	Safety belts – 3-point for all 5 seating positions
	*Safety cell† unutilized body construction
	SecurLock™ passive anti-theft system
	Shoulder belt height adjusters – Front outboard positions
	Side-impact door beams
<b>Seating</b>	60/40 split-fold rear seat with flip-up rear-seat cushion
	Height-adjustable driver's seat
<b>Interior</b>	Air conditioning
	Ash cup with lighter
	Assist handles – Front and rear
	Center floor console – Full-length
	Courtesy light with theater-dimming feature
	Cupholders – 2 front, 1 rear
	Floor mats – Front, carpeted
	Interior decklid/liftgate release
	Map pockets in front doors
	Power point – Front
	Rear-seat heat ducts
	Speed-sensitive volume control
	Trip odometer
	Visor vanity mirrors – Driver and front passenger
	Bumpers – Body-color, 5-mph impact-absorbing
<b>Exterior</b>	Headlamps – Aerodynamic halogen
	Rear-window defroster
	Solar-tinted glass
	Windshield wipers – Front: intermittent; rear: wiper/washer (N/A on ZX4 models)

\*Under normal driving conditions with routine fluid and filter changes.  
 \*\*Always wear your safety belt and secure children in the rear seat.

## ENGINES

	2.0L Duratec 20	2.3L Duratec 23
Horsepower (hp @ rpm)	136 @ 6000	151 @ 5750
Torque (lb.-ft. @ rpm)	133 @ 4500	154 @ 4250

## CARACTERÍSTICAS ESTÁNDAR

<b>Mecánica</b>	Intervalo de afinación de 160,000 kilómetros*
	Llanta de repuesto compacta
	Suspensión Estilo Europea – Delantera: independiente con struts MacPherson, barra estabilizadora; trasera: independiente, de hojas de control
	Tracción delantera
	Batería libre de mantenimiento
<b>Seguridad</b>	Frenos, delanteros de disco/traseros de tambor
	Dirección eléctrica de piñón y cremallera
	Sistema de Seguridad Personal Safety System™ para el conductor y el pasajero delantero – Con bolsas de aire de dos etapas**, pretensores de cinturones de seguridad, sensor de posición, del asiento del conductor, sensor de intensidad de colisión, en el asiento del pasajero delantero, Sistema de Clasificación de Ocupante y módulo de control de retención
	Economizador de batería
	Recordatorio de usar cinturones de seguridad Belt-Minder™
	Seguros para niños en las puertas traseras
	Apertura de maletero de emergencia (ZX4)
	Recordatorio de focos delanteros encendidos
	Sistema LATCH – Con puntos para sujetar asientos de niños arriba y abajo en los asientos traseros de los extremos
	Luz de advertencia de bajo nivel de combustible
	Cinturones de seguridad – De 3 puntos en las 5 posiciones de asientos
	Carrocería de construcción monocoque, tipo "Célula de seguridad"
	Sistema antirrobo pasivo SecurLock™
	Ajustadores de altura para cinturones de seguridad – En posiciones de asientos delanteros externos
	Vigas protectoras contra intrusión lateral en las puertas
<b>Asientos</b>	Asiento trasero plegable, dividido 60/40 con cojín de asiento trasero desmontable
	Asiento de altura ajustable manual para el conductor
<b>Interior</b>	Aire acondicionado
	Cenicero con encendedor
	Manijas de asistencia – Delantera y traseras
	Consola central en el piso – A todo lo largo
	Luz de cortesía con atenuación tipo teatro
	Portavasos – 2 delanteros, 1 trasero
	Esteras en el piso – Delantera, alfombradas
	Apertura de cubierta trasera/puerta levadiza desde el interior
	Bolsas para mapas en las puertas delanteras
	Enchufe para accesorios – Delantero
	Conductos de calefacción en el asiento trasero
	Control de volumen sensible a la velocidad
	Odómetro de viaje
	Espejos de visidad en viseras – Conductor y pasajero delantero
	Parachoques – Del color de la carrocería, absorben impactos de 8 km/h
Focos delanteros – Aerodinámicos halógenos	
<b>Exterior</b>	Desempeñador en la ventana trasera
	Cristales solares polarizados
	Limpiaparabrisas – Delanteros: intermitentes; traseros: limpiaparabrisas/lavaparabrisas (N/D en modelos ZX4)

\*En condiciones normales de conducción con cambios regulares de fluido y filtro.  
 \*\*Use siempre el cinturón de seguridad y asegure a los niños en el asiento trasero.

## MOTORES

	Duratec 20 de 2.0L	Duratec 23 de 2.3L
Potencia (c.f. @ rpm)	136 @ 6000	151 @ 5750
Torsión (lbs-pie @ rpm)	133 @ 4500	154 @ 4250

## MODEL-SPECIFIC FEATURES/OPTIONS

	S	SE	SES	ST
<b>Modelos</b>	ZX4 – 4-door Sedan	●	●	●
	ZXW – 4-door Wagon	—	●	—
<b>Mechanical</b>	2.0L Duratec 20 DOHC engine	—	●	●
	2.3L Duratec 23 DOHC engine	●	—	—
	15" multi-spoke aluminum wheels (standard on ZXW)	—	○	○
	15" steel wheels with 7-spoke wheel covers (standard on ZX4 SE)	—	●	—
	15" steel wheels with 9-spoke wheel covers	—	—	●
	16" 5-spoke aluminum wheels (standard on ZX4 SES)	—	●	—
	16" 5-spoke machined-aluminum wheels	●	—	—
	P195/60R15 all-season tires (standard on ZXW)	—	●	●
	Pirelli P205/50R16 all-season tires (standard on ZX4 SES, ST)	—	●	●
	5-speed manual transmission	●	●	●
	Anti-lock Brake System (ABS)	●	—	—
	Enhanced European suspension with front and rear stabilizer bars (standard on ZXW SE)	—	●	—
	European-Inspired Suspension (NA on ZXW SE)	—	—	●
	Performance-Tuned Suspension with stiffer European shocks and struts, and front and rear stabilizer bars	●	—	—
	Power 4-wheel disc brakes	●	—	—
Automatic transmission	—	○	○	
Traction Control†	—	○	○	
Speed control	●	●	●	
<b>Safety</b>	Side-impact airbags	○	○	○
	Perimeter alarm system	○	○	○
<b>Seating</b>	Heated seats	○	—	—
	Leather-trimmed seats	—	○	—
	Preferred Suede™-trimmed sport seats	○	—	—
	Sport front bucket seats	●	—	—
	AM/FM stereo with single-CD player, clock and 4 speakers	—	—	●
<b>Interior</b>	AM/FM stereo with single-CD/MP3 player, clock and 4 speakers	—	●	—
	AM/FM stereo with 6-disc in-dash CD/MP3 changer	●	○	—
	Sound by Sony Audiophile System (N/A on ZXW)	○	○	○
	Floor mats – Rear, carpeted	●	●	○
	Instrument cluster with black surround	—	—	●
	Instrument cluster with grey surround and tachometer	—	●	○
	Instrument cluster with silver surround and tachometer	●	—	—
	Leather-wrapped steering wheel	—	●	○
	Leather-wrapped steering wheel with red stitching	●	—	—
	Power windows, locks, keyless entry and power sideview mirrors	●	●	●
	Rear cargo-area cover – Retractable (ZXW)	—	○	○
	Steering-column-mounted audio controls	●	●	○
	Tilt/telescoping steering column	●	●	○
	Black mesh grille with chrome surround	—	●	●
	Bodyside moldings – Body-color	●	○	—
Chrome exhaust tip	●	—	—	
Fog lamps – Front	●	●	○	
Front and rear fascia ground effects with blacked-out lower rear fascia	●	—	—	
Power moonroof	○	○	○	
Satin-alloy mesh grille with body-color surround	●	—	—	
Windshield wipers – Variable-intermittent	●	●	●	
<b>Packages</b>	Convenience Package	●	●	○
	- Speed control	—	—	○
	- Tilt/telescoping steering column	—	—	○
	- Steering-column-mounted audio controls	—	—	○
	Power Equipment Delete Package	—	—	○
	Removes:	—	—	○
	- Dual power sideview mirrors	—	—	○
	- Power windows	—	—	○
	- Power door locks	—	—	○
	- Remote keyless entry system	—	—	○
Replaces with:	—	—	○	
- Manual sideview mirrors, windows and locks	—	—	○	
SE Sport Group	—	—	○	
- Tachometer	—	—	○	
- Leather-wrapped steering wheel	—	—	○	
- Fog lamps	—	—	○	

● Standard ○ Optional ● Included as part of a package — Not Available  
 †Requires ABS and tachometer.

## CARACTERÍSTICAS/OPCIONES DE MODELOS ESPECÍFICOS

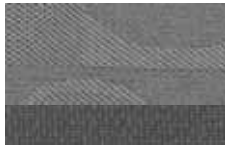
	S	SE	SES	ST
<b>Modelos</b>	ZX4 – Sedán 4 puertas	●	●	●
	ZXW – Wagon 4 puertas	—	●	—
<b>Mecánica</b>	Motor Duratec 20 DOHC de 2.0L	—	●	●
	Motor Duratec 23 DOHC de 2.3L	—	—	●
	Ruedas de aluminio de 15" de brazos múltiples (estándar en ZXW)	—	○	○
	Ruedas de acero de 15" con cubiertas de 7 brazos (estándar en ZX4 SE)	—	●	—
	Ruedas de acero de 15" con cubiertas de 9 brazos	●	—	—
	Ruedas de aluminio de 16" de 5 brazos (estándar en ZX4 SES)	—	●	—
	Ruedas de aluminio maquinado de 16" de 5 brazos	—	—	●
	Llantas P195/60R15 para toda estación (estándar en ZXW)	—	●	●
	Llantas Pirelli P205/50R16 para toda estación (estándar en ZX4 SES, ST)	—	●	●
	Transmisión manual de 5 velocidades	●	●	●
	Sistema de frenos antibloqueo (ABS)	—	—	—
	Suspensión europea optimizada con barras estabilizadoras delantera y trasera (estándar en ZXW SE)	●	●	—
	Suspensión de Estilo Europeo (N/D en ZXW SE)	—	—	●
	Suspensión de Alto Desempeño con amortiguadores y struts europeos, más rígidos, y barras estabilizadoras delantera y trasera	●	—	—
	Frenos de disco en las 4 ruedas	—	—	●
Transmisión automática	○	○	○	
Control de Tracción†	—	○	○	
Control de velocidad	—	●	●	
<b>Seguridad</b>	Bolsas de aire contra impactos laterales	○	○	○
	Sistema de alarma perimetral	—	○	○
<b>Asientos</b>	Asientos con calefacción	—	—	○
	Asientos con detalles de cuero	—	○	—
	Asientos deportivos con detalles de gamuza Preferred Suede™	—	—	○
	Asientos delanteros deportivos tipo butaca	●	—	—
	Estéreo AM/FM con reproductor para un CD, reloj y 4 bocinas	●	—	—
<b>Interior</b>	Estéreo AM/FM con reproductor para un CD/MP3, reloj y 4 bocinas	—	●	—
	Estéreo AM/FM con cambiador de CD/MP3 de 6 discos en el tablero	○	○	●
	Sistema de Sonido Sony Audiophile (N/D en ZXW)	○	○	○
	Esteras en el piso – Traseras, alfombradas	○	○	○
	Grupo de instrumentos con marco color negro	●	●	—
	Grupo de instrumentos con marco gris y tacómetro	—	○	○
	Grupo de instrumentos con marco plateado y tacómetro	—	●	●
	Volante forrado de cuero	—	○	○
	Volante forrado de cuero con costuras color rojo	—	●	●
	Ventanas, seguros, espejos laterales eléctricos, entrada remota sin llave	●	●	●
	Cubierta de carga trasera – Retractable (ZXW)	—	○	○
	Controles de sonido montados en el volante	—	●	●
	Columna de dirección inclinable/telescópica	—	○	○
	Parrilla de malla negra con marco cromado	●	●	●
	Molduras laterales en la carrocería – Del color de la carrocería	—	○	○
Punta de escape cromada	—	—	●	
Luces para niebla – Delanteras	—	○	○	
Fascia delantera y trasera con efectos de fondo y fascia trasera inferior oscura	●	—	—	
Techo corredizo eléctrico	—	○	○	
Parrilla de malla de aleación satinada con marco de color de la carrocería	—	●	●	
Limpiaparabrisas – Intermittentes variables	—	●	●	
<b>Paquetes</b>	Paquete de Conveniencia	—	○	●
	- Control de velocidad	—	○	○
	- Columna de dirección inclinable/telescópica	—	○	○
	- Controles de sonido montados en el volante	—	○	○
	Paquete de Eliminación de Equipo Eléctrico	—	○	○
	Se eliminan:	—	○	○
	- Dos espejos laterales eléctricos	—	○	○
	- Ventanas eléctricas	—	○	○
	- Seguros de puertas eléctricas	—	○	○
	- Sistema de entrada remota sin llave	—	○	○
Se reemplazan con:	—	○	○	
- Espejos laterales, ventanas y seguros manuales	—	○	○	
Grupo SE Sport	—	○	○	
- Tacómetro	—	○	○	
- Volante forrado de cuero	—	○	○	
- Luces para niebla	—	○	○	

● Estándar ○ Opcional ● Incluido como parte de un paquete — No disponible  
 †Requiere ABS y tacómetro.

## INTERIOR COLORS



Light Pebble Cloth  
Standard on ZX4 S and SE, and ZXW SE  
Tela Light Pebble  
Estandar en ZX4 S y SE, y ZXW SE



Light Flint Cloth  
Standard on ZX4 S and SE, and ZXW SE  
Tela Light Flint  
Estandar en ZX4 S y SE, y ZXW SE



Light Pebble Cloth  
Standard on ZX4 SES and ZXW SES  
Tela Light Pebble  
Estandar en ZX4 SES y ZXW SES



Light Flint Cloth  
Standard on ZX4 SES and ZXW SES  
Tela Light Flint  
Estandar en ZX4 SES y ZXW SES



Light Flint Leather Trim  
Optional on ZX4 SES and ZXW SES  
Detalles de Cuero Light Flint  
Opcional en ZX4 SES y ZXW SES



Light Pebble Leather Trim  
Optional on ZX4 SES and ZXW SES  
Detalles de Cuero Light Pebble  
Opcional en ZX4 SES y ZXW SES



Charcoal Cloth  
Standard on ZX4 ST  
Tela Charcoal  
Estandar en ZX4 ST



Charcoal Preferred Suede® Trim  
Optional on ZX4 ST  
Detalles de Gamuza Charcoal  
Preferred Suede®  
Opcional en ZX4 ST

## COLORES INTERIORES

## EXTERIOR COLORS



Cloud 9 White



Arizona Beige Metallic



Infra-Red



Sangria Red Metallic



Light Tundra Metallic



French Blue Metallic



Sonic Blue Metallic



CD Silver Metallic



Liquid Grey Metallic



Pitch Black

Ford uses clearcoat paint for beauty and protection. Colors shown are representative only. See your dealer for actual paint/trim options. Vehicles shown may contain optional equipment.

Ford utiliza pintura con capa transparente para mayor belleza y protección. Los colores ilustrados son solo para fines de demostración. Consulte con su Concesionario Ford las opciones reales de pintura y equipamiento. Los vehículos ilustrados pueden contener equipo opcional.

## WHEELS



15" Steel Wheel with  
7-Spoke Appearance Cover  
Standard on ZX4 SE

De acero de 15" con cubierta  
embellecedora de 7 brazos  
Estandar en ZX4 SE



15" Multi-Spoke Aluminum Wheel  
Standard on ZXW  
Optional on ZX4

De aluminio de 15" de brazos múltiples  
Estandar en ZXW  
Opcional en ZX4



16" 5-Spoke Machined-Aluminum Wheel  
Standard on ZX4 ST

De aluminio maquinado de 16"  
con 5 brazos  
Estandar en ZX4 ST

## RUEDAS



15" Steel Wheel with  
9-Spoke Appearance Cover  
Standard on ZX4 S

De acero de 15" con cubierta  
embellecedora de 9 brazos  
Estandar en ZX4 S



16" 5-Spoke Aluminum Wheel  
Standard on ZX4 SES

De aluminio de 16" con 5 brazos  
Estandar en ZX4 SES

## INTERIOR/EXTERIOR COMBINATIONS COMBINACIONES INTERIOR/EXTERIOR

Light Pebble		Light Flint	Charcoal
● ●	ZX4/ZXW		Cloud 9 White
● ●			Arizona Beige Metallic
● ●			Infra-Red <sup>†</sup>
● ●			Sangria Red Metallic
● ●			Light Tundra Metallic <sup>†</sup>
● ●			French Blue Metallic <sup>†</sup>
● ●			Sonic Blue Metallic* <sup>†</sup>
● ●			CD Silver Metallic
● ●			Liquid Grey Metallic <sup>†</sup>
● ●			Pitch Black
● ●	ZX4 ST		Infra-Red
● ●			CD Silver Metallic
● ●			Liquid Grey Metallic
● ●			Pitch Black

\*New for 2005. All combinations not available on all trim levels.

<sup>†</sup>Not available on S models.

\*Nuevo para 2005. No todas las combinaciones están disponibles en todos los niveles de equipamiento.

<sup>†</sup>No disponible en modelos S.